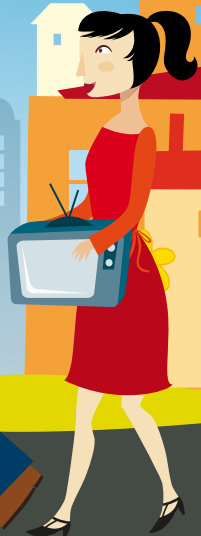
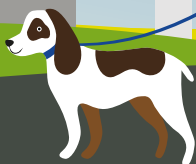


CON LA RACCOLTA DIFFERENZIATA IN REGALO LA BOTTIGLIA PER L'ACQUA

STAZIONE ECOLOGICA



**DAL 10 AL 17 GENNAIO PORTA I TUOI RIFIUTI ALLA STAZIONE
ECOLOGICA DI CASOLA VALSENIO E IN CAMBIO RICEVI LA BOTTIGLIA DI VETRO**

Dal 10 al 17 gennaio, partecipa anche tu all'**iniziativa** alla Stazione Ecologica di Casola Valsenio. Se porti almeno 2 litri di olio vegetale usato (quello di frittura o che hai utilizzato in cucina) o di olio minerale usato (moto-automobili), oppure uno o più elettrodomestici (frigo, condizionatori, lavatrici, cellulari, phon, tostapane, videoregistratore, tv, lampade neon o a risparmio energetico ecc.) o la tua vecchia batteria auto o ancora almeno 10 chili di rifiuti metallici, **ricevi in regalo una bottiglia di vetro** (fino ad esaurimento scorte) **per il prelievo dell'acqua presso la sorgente di urbana in Via Cardinal Soglia**. L'iniziativa è valida solo per i clienti domestici e verrà consegnato massimo una bottiglia cliente nel corso dell'iniziativa. **Risparmiare alla Stazione Ecologica è facile come bere un bicchiere d'acqua!**



Comune di
Casola Valsenio

**DIRE FARE
DIFFERENZIARE**



Ecco cosa portare alla Stazione Ecologica



Olio vegetale

Gli oli utilizzati in cucina (olio di frittura o quello degli alimenti sott'olio) versati nel lavandino o dispersi nell'ambiente intasano le tubature, inquinano e causano problemi anche ai depuratori più sofisticati e alle condotte fognarie. Un litro di olio può contaminare seriamente la falda e le acque superficiali, formando una pellicola che ostacola l'ossigenazione dell'acqua. Se conferito correttamente, l'olio vegetale è un rifiuto completamente recuperabile.

Olio minerale

L'olio lubrificante eliminato in modo scorretto o impiegato in modo improprio si trasforma in potente agente inquinante. Invece può essere recuperato: con un kg e mezzo di olio rigenerato si produce un kg di base lubrificante di ottima qualità e altri prodotti petroliferi.

Batterie auto

Sono inquinanti e pericolose per l'ambiente e vanno conferite solo presso le Stazioni Ecologiche.

RAEE (comprese lampade neon e lampade a risparmio energetico)

I RAEE sono i rifiuti derivanti da apparecchiature elettriche ed elettroniche, e sono diventati una frazione molto rilevante del rifiuto urbano. Sono recuperabili se trattati in maniera adeguata.

Ingombranti ferrosi (rottami metallici)

I materiali metallici/ferrosi dispersi nell'ambiente subiscono il fenomeno della corrosione e possono provocare danni alla natura e alla salute delle persone. Smaltiti correttamente, vengono recuperati.

La Stazione Ecologica



La stazione ecologica è in Via I Maggio ed è aperta dal lunedì al sabato dalle ore 9.00 alle ore 12.00 e il lunedì, martedì e venerdì dalle ore 15.30 alle ore 18.00.



Per maggiori informazioni chiamare il **Servizio Clienti 800.999.500** numero gratuito attivo dal lunedì al venerdì dalle 8.00 alle 22.00, sabato dalle 8.00 alle 18.00 (199.199.500 da telefono cellulare chiamata a pagamento, costo come da contratto telefonico scelto dal cliente) oppure **www.ilrifiutologo.it**



Comune di
Casola Valsenio

**DIRE FARE
DIFFERENZIARE**

